

Valvola di mandata e ripresa

© Copyright 2022 Caleffi

serie AIR591

Gamma prodotti



AIR591111

Valvola di mandata e ripresa con griglia, otturatore e deflettori. Attacco DN 125.



AIR591112

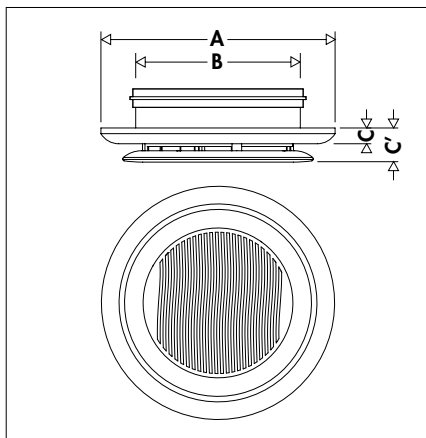
Valvola di mandata e ripresa con disco otturatore ruotabile. Attacco DN 125.



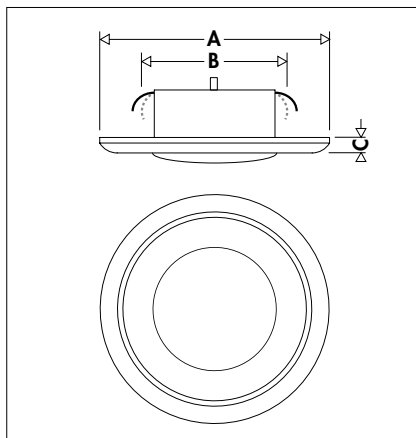
AIR591002

Filtro G4 in poliestere per bocchetta ambiente circolare. Attacco DN 125.

Dimensioni



Codice	A	B	C	C'
AIR591111	165	DN 125	12	24



Codice	A	B	C
AIR591112	168	DN 125	20

ISTRUZIONI PER LA SICUREZZA

ATTENZIONE

Leggere con attenzione questo libretto prima dell'installazione e/o dell'uso del prodotto e conservarlo in un luogo accessibile. Il seguente prodotto costituisce un componente che fa parte di installazioni complesse.



ATTENZIONE

L'installazione e la manutenzione vanno eseguiti solo da personale qualificato. Gli impianti idraulici, elettrici ed i locali di installazione delle apparecchiature devono rispondere alle norme di sicurezza, antinfortunistiche e antincendio in vigore nel Paese di utilizzo.

1. Non alterare o manomettere i dispositivi di sicurezza.
2. Non dirigere spruzzi d'acqua sull'involucro del prodotto.
3. Il prodotto è inadatto all'utilizzo in atmosfere esplosive o potenzialmente esplosive.
4. All'atto dell'installazione o quando si debba intervenire sul prodotto, è necessario attenersi scrupolosamente alle norme riportate su questo manuale, osservare le indicazioni sul prodotto e comunque applicare tutte le precauzioni del caso.
5. Questo prodotto non è appropriato per l'utilizzo da parte di bambini o persone inferme senza un'adeguata supervisione.

AVVERTENZE GENERALI

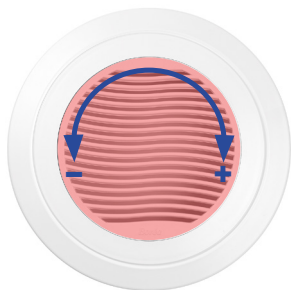
1. Se dopo aver disimballato il prodotto si nota una qualsiasi anomalia non utilizzare l'apparecchiatura e rivolgersi ad un Centro di Assistenza autorizzato dal Costruttore.
2. Questo prodotto non deve essere collegato ad un'asciugabiancheria o cappa d'aspirazione.
3. L'aria in ingresso di alimentazione deve essere prelevata dall'esterno della proprietà e l'aria di ripresa deve essere espulsa verso l'esterno della proprietà.
4. Le tubazioni devono essere isolate quando passano attraverso spazi non riscaldati o vuoti (es. soffitte) per ridurre la possibilità di formazione di condensa e perdita di calore.
5. Esigere solo ricambi originali: la mancata osservazione di questa norma fa decadere la garanzia.
6. Il Costruttore declina ogni responsabilità e non ritiene valida la garanzia nei casi seguenti:
 - Non vengano rispettate le avvertenze e le norme di sicurezza sopra indicate, comprese quelle vigenti nei paesi di installazione.
 - Mancata osservanza delle indicazioni segnalate nel presente manuale.
 - Danni a persone, animali o cose, derivanti da una errata installazione e/o uso improprio di prodotti e attrezzature.
 - Inesattezze o errori di stampa e trascrizione contenuti nel presente manuale.
7. Il Costruttore, inoltre, si riserva il diritto di cessare la produzione in qualsiasi momento e di apportare tutte le modifiche che riterrà utili o necessarie senza obbligo di preavviso.



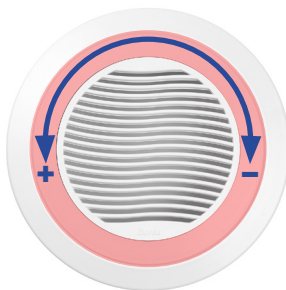
Per lo smaltimento degli imballi attenersi alle normative vigenti.

Valvola di mandata e ripresa cod. AIR591111

Apertura/chiusura griglia

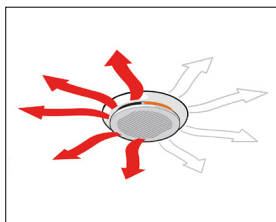
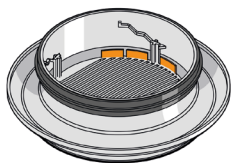


Apertura/regolazione/chiusura disco otturatore

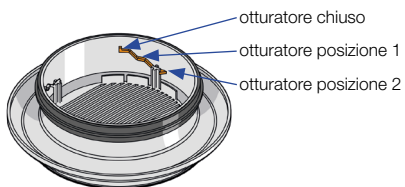


Deflettori

I deflettori (removibili) possono orientare, in applicazioni particolari, il flusso di immissione aria nella direzione desiderata.

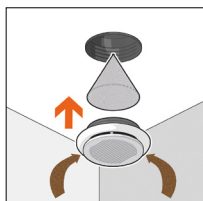


Apertura e chiusura disco otturatore

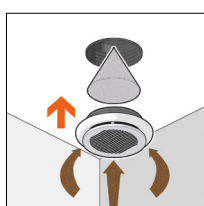


Installazione

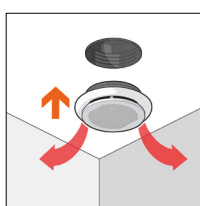
Ripresa (Griglia chiusa – disco aperto)*



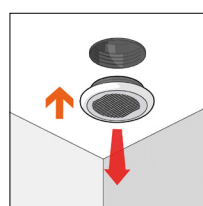
Ripresa (Griglia aperta – disco aperto)*



Mandata (Griglia chiusa – disco aperto)



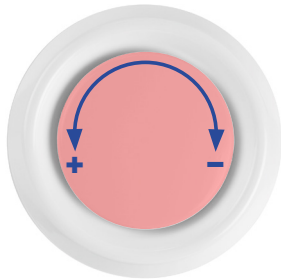
Mandata (Griglia aperta – disco chiuso)



* Utilizzare filtro cod. AIR591002. Si consiglia la verifica e/o sostituzione del filtro ogni 90 giorni.

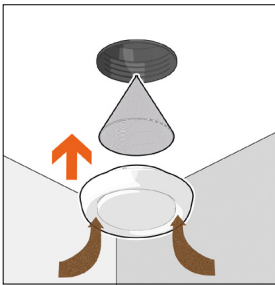
Valvola di mandata e ripresa cod. AIR591112

Apertura/chiusura valvola

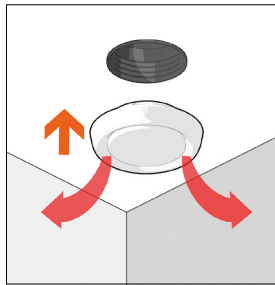


Installazione

Ripresa*

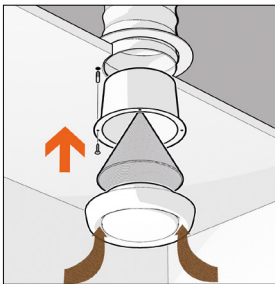


Mandata

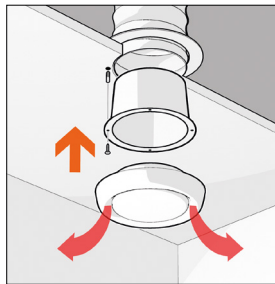


Installazione con tubo flessibile**

Ripresa*



Mandata



* Utilizzare filtro cod. AIR591002. Si consiglia la verifica e/o sostituzione del filtro ogni 90 giorni.

** Utilizzare bussola e anello di ritenzione forniti in confezione